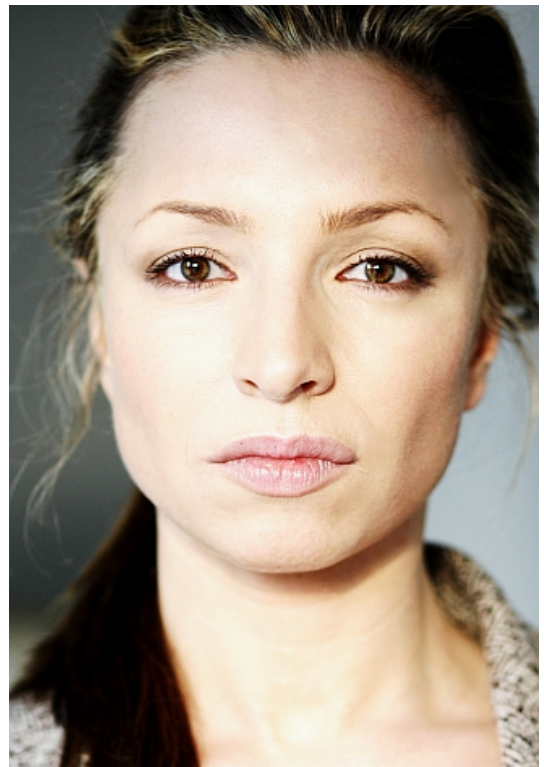


# Claudia Dilay Hauf



# Claudia Dilay Hauf



## Fakten

Geburtsjahr	1977
Spielalter	28-35
Nationalität	Deutsch
Größe	165
Konfektion	34-36
Statur	schlank
Schuhgröße	38
Haarfarbe	blond-braun
Augenfarbe	grün-braun
Wohnort	Essen
Wohnmöglichkeiten	Köln, Berlin, München, Hamburg, Stuttgart
Sprachen	Deutsch (M), Englisch (1), Französisch (2)
Dialekte	Schwäbisch, Ruhrpott, Bairisch, Sächsisch, Hessisch, Kölsch, Berlinerisch, Norddeutsch
Akzente	Türkisch, Italienisch, Französisch, Amerikanisch, Österreichisch, Schweizerdeutsch, Asiatisch,
Stimmlage	Mezzosopran
Führerschein	Klasse 3
Sonstiges	Tanz (Jazz, Klass.Ballett, Hiphop, Modern, Step), Skifahren, Fitness, Schwimmen, Reiten, Golf, Inlineskating, Fußball

## Ausbildung

1995 - 1999  
2009 - 2008

Folkwang Hochschule, Essen , Abschluss: ZAV (ZBF)  
Workshops: Moderation und Comedy, u.a. bei Andreas Dieck, Juri Alschitz, Thorsten Sievert  
Camera Acting, u.a. IFS Filmschule Köln

2008 - 2005

## Homepage

[www.claudiadilayhauf.de](http://www.claudiadilayhauf.de)

## Film/Fernsehen

2010

(Auswahl)

Alles was zählt, RTL-Serie, Rolle: Nadine Geiger, Regie: versch.

2009

Rauf & Runter, Web-Comedy (Bild.de), Hauptcast: Chefsekretärin, Regie: Stephan Manuel

2008

4 Singles, RTL-Comedyserie, Rolle: Chantal, Regie: Erik Polls

2006

Angie, RTL-Comedyserie, Gastrolle, Regie: Jan Becker

2006

Ladyland, SAT1-Comedyserie, Rolle: Justine, Regie: Rainer Matsutani

2005

Paare, SAT1-Comedyserie, Rolle: Svenja, Regie: Martin Przyborowski

2001

Ratgeber Mann, Die Atze Schröder Show-Pilot, Rolle: Atze's Freundin, Regie: Ladislaus Kiraly

2000

Der Kandidat, Kurzfilm, Rolle: Susi, Regie: Sascha Bartsch

2000

Der Mörder in dir, Pro7-Film, Rolle: Maria, Regie: Peter Patzak

1999

Wintermelone, Kurzfilm, Rolle: Andrea, Regie: Felix Rohde

1999

Alarm für Cobra 11, RTL-Serie, Regie: Michael Schneider

1999

Liebe pur, SAT1-Film, Regie: Florian Richter

## Theater

(Auswahl)

2012-2011

Kein Pardon, Capitol Theater Düsseldorf, Rolle: Karin, Regie: Alex Balga

2011

Hinterm Horizont, Theater am Potsdamer Platz, Berlin, Rolle: unter anderem Cover "Jessy" (2011)+ Cover "Mutter Jessy", Regie: Ulrich Waller

2010-2008

Chess, Aalto Theater, Essen, von Björn Ulvaeus, Rolle: Svetlana Sergievsky, Regie: Paul Kribbe/James de Groot

2007 - 2008

Der Graf von Gleichen, Festival am Mühlberg, Arnstadt, Gotha, von P. Frank und D.

# Claudia Dilay Hauf

2007	Schattner , Hauptrolle: Gräfin Regina von Gleichen, Regie: Dirk Schattner Der kleine Horrorladen, Deutsches Nationaltheater Weimar, von Alan Menken, Hauptrolle: Audrey, Regie: Dirk Schattner
2006 - 2007	Quo vadis, Theater im Rathaus, Essen, Improvisations-Theater, Leitung: Moritz Manuel Michel
2004 - 2005	Showboat, Musiktheater im Revier, Gelsenkirchen, von Jerome Kern, Rolle: Swaneey Sister und Dolly, Regie: Josef Ernst Köpplinger
2002	Verliebt in die Liebe, TOR 2, Essen, Musicalrevue, Solistin, Regie: Joachim Goldschmidt
2001	Schlüpfriges zur Nacht, Colosseum Studiotheater, Essen Chansons und Lyrik, Hauptrolle, Regie:Hansjörg Zäther
1999	Cabaret, Grillo Theater, Essen von John Kander, Rolle: TwoLadies und KitKat Girl, Regie: A. Uitdehaag
1998	Gabriel Gladstone, Rheinisches Landestheater, Neuss, von Oswald Lipfert, Hauptrolle: Angela Lovecraft, Regie: O. Lipfert

## Moderation

2009	Coffee Break, Revue zum 20-jährigen Bestehens des Studiengangs Musical an der Folkwang Hochschule Essen
2009	4. Folkwang Alumini Nacht, Folkwang Hochschule Essen
2008	Visions of Music -U104, Interviews mit verschiedenen Künstlern wie Heinz Rudolf Kunze, Pe Werner, Gunther Gabriel u.v.m Messe - und Promotionveranstaltungen (diverse) ,

## Stimme

	(Auswahl)
2010 - 1998	Arte, Terra Nova, Sprechertätigkeiten Fernsehen
2010 - 1998	1 Live, WDR 2, Radio Dortmund, Sprechertätigkeiten Hörfunk
2004	Salon moz:ART, Hörspiel, Regie: Carl Blohmann, WDR
2003	Ohne Worte, Hörspiel, Regie: Carl Blohmann, WDR

## Werbung

2008	Influenza, Werbefilm, Regie: Ralph Brodel
2003	Beulco Armaturen, TV-Werbespot, Regie: Burkhard Grygier